



# Datos Estadísticos

Mayo 2017



Los resultados de mayo continúan a la baja, sin embargo, se ha notado una importante mejoría con respecto al mes de abril.

la producción, el despacho total y el despacho nacional decrecieron en **6.4%**, **2.8%** y **2.0%** respectivamente, en relación a mayo del 2016.

Se espera que la demanda de cemento empiece a repuntar con la ejecución de las obras de reconstrucción pos Niño Costero y de los megaproyectos de infraestructura. Todo esto va a depender de la velocidad de acción del gobierno.

## Estadística Nacional mensual, en miles de Tm.

Mes	Producción			Despacho Total			Despacho Nacional		
	2016	2015	Var %	2016	2015	Var %	2016	2015	Var %
Jun	792	796	-0.5%	781	807	-3.2%	756	784	-3.5%
Jul	837	818	2.4%	814	822	-1.0%	772	802	-3.7%
Ago	892	896	-0.4%	891	901	-1.1%	838	874	-4.1%
Sep	847	958	-11.6%	860	913	-5.9%	820	887	-7.6%
Oct	868	962	-9.8%	857	949	-9.6%	825	923	-10.6%
Nov	841	924	-8.9%	861	923	-6.7%	826	884	-6.6%
Dic	886	931	-4.8%	863	928	-7.1%	836	881	-5.2%
Mes	2017	2016	Var %	2017	2016	Var %	2017	2016	Var %
Ene	800	858	-6.8%	796	844	-5.8%	767	813	-5.6%
Feb	766	822	-6.9%	763	813	-6.2%	737	792	-6.9%
Mar	788	785	0.4%	775	822	-5.7%	747	795	-6.0%
Abr	740	831	-10.9%	730	811	-10.0%	699	781	-10.5%
May	781	834	-6.4%	797	820	-2.8%	774	790	-2.0%
<b>TOTAL (12 meses)</b>	<b>9,838</b>	<b>10,414</b>	<b>-5.5%</b>	<b>9,787</b>	<b>10,354</b>	<b>-5.5%</b>	<b>9,397</b>	<b>10,006</b>	<b>-6.1%</b>

Fuente: ASOCEM (Empresas Asociadas)

Elaboración: ASOCEM

Despacho Total = Despacho Nacional + Exportaciones

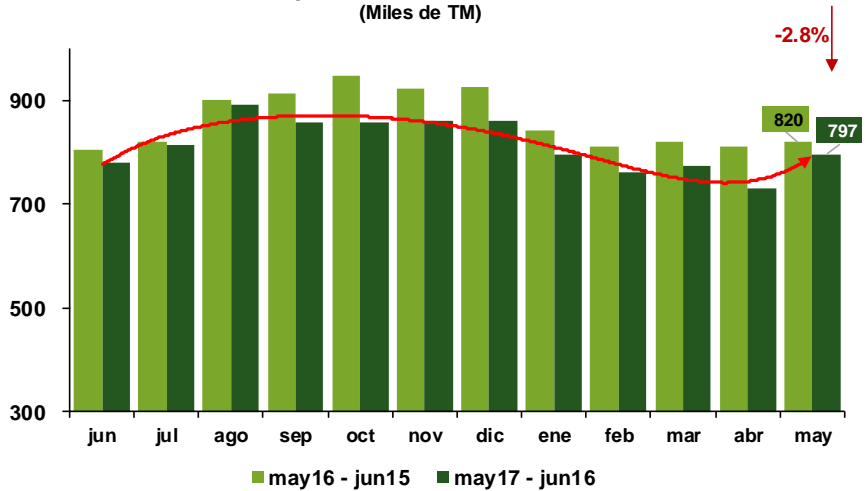
### Metodología de Cálculo:

- Para el cálculo de los indicadores producción, despacho nacional y despacho total se ha considerado solo la información brindada por las empresas asociadas a ASOCEM.
- Con referencia a las exportaciones e importaciones, se ha recogido información disponible de SUNAT(Aduanas), la cual recoge los movimientos comerciales de las empresas pertenecientes a ASOCEM y de las demás empresas que participan en el intercambio comercial.

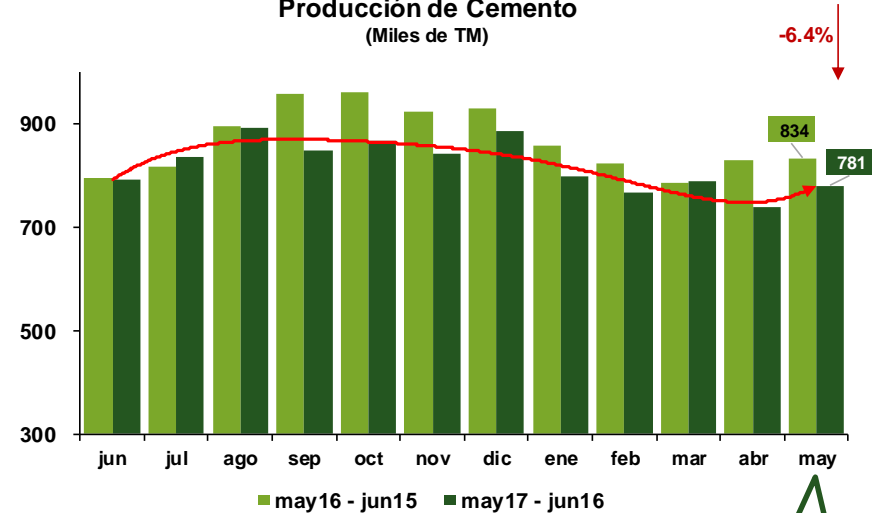
# Estadística Nacional

## Estadística Nacional mensual (Miles de TM)

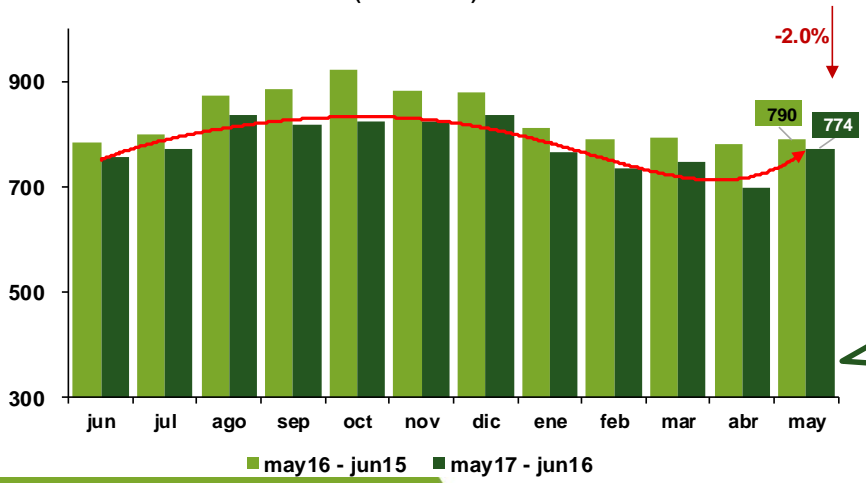
**Despacho Total de Cemento**  
(Miles de TM)



**Producción de Cemento**  
(Miles de TM)



**Despacho Nacional de Cemento**  
(Miles de TM)



La mayor contracción se dio en la producción de cemento (-6.4%)

El despacho nacional mostró un mejor desempeño en el mes de mayo, se incrementó en 11% con respecto al mes anterior.

# Exportaciones



## Exportación de Cemento

MES	TM			PRECIO FOB (USD/TM)		
	2016	2015	Var%	2016	2015	Var%
Junio	24,157	24,510	-1%	94.50	91.82	3%
Julio	39,153	20,425	92%	84.80	93.29	-9%
Agosto	55,941	27,113	106%	89.17	93.87	-5%
Septiembre	38,458	24,147	59%	93.04	102.79	-9%
Octubre	34,177	26,178	31%	89.33	96.51	-7%
Noviembre	37,179	33,803	10%	87.41	96.33	-9%
Diciembre	28,391	53,163	-47%	95.89	88.88	8%
MES	2017	2016	Var%	2017	2016	Var%
Enero	25,896	30,952	-16%	93.21	96.98	-4%
Febrero	25,692	22,226	16%	96.41	92.21	5%
Marzo	26,487	27,479	-4%	90.01	91.94	-2%
Abril	31,086	29,587	5%	89.36	92.72	-4%
Mayo	26,119	30,341	-14%	90.74	92.29	-2%
<b>TOTAL (12 meses)</b>	<b>392,735</b>	<b>349,924</b>	<b>12%</b>	<b>90.69</b>	<b>93.77</b>	<b>-3%</b>

La exportación acumulada ha crecido en 12%, a pesar de que la exportación de mayo cayera en 14%.

El precio FOB promedio (12 meses) cayó en 3% al cierre de mayo.

## Exportación de Clinker

MES	TM			PRECIO FOB (USD/TM)		
	2016	2015	Var%	2016	2015	Var%
Junio	18,851	66,797	-72%	39.30	46.76	-16%
Julio		4,352	-100%		63.12	
Agosto	21,602	27,689	-22%	39.30	42.96	-9%
Septiembre						
Octubre	66,059	27,537	140%	38.35	42.50	-10%
Noviembre		20,515	-100%		40.50	
Diciembre	30,958			35.13		
MES	2017	2016	Var%	2017	2016	Var%
Enero	448	27,501	-98%	91.24	42.50	115%
Febrero	20,241			35.50		
Marzo		22,831	-100%		42.50	
Abril	59,509	22,702	162%	36.54	39.30	-7%
Mayo	37,703			33.50		
<b>TOTAL (12 meses)</b>	<b>255,371</b>	<b>219,923</b>	<b>16%</b>	<b>36.84</b>	<b>43.74</b>	<b>-16%</b>

La exportación acumulada ha crecido en 16% al cierre de mayo.

El precio FOB promedio (12 meses) cayó en 16% al cierre de mayo.

# Importaciones



## Importación de Cemento

MES	TM			PRECIO FOB (USD/TM)		
	2016	2015	Var%	2016	2015	Var%
Junio	43,968	43,990	0%	48.52	56.10	-14%
Julio	44,000	53,398	-18%	48.55	59.81	-19%
Agosto	43,997	43,981	0%	49.13	56.51	-13%
Septiembre	43,949			48.55		
Octubre		88,080	-100%		56.13	
Noviembre	54,097	48,152	12%	49.36	57.30	-14%
Diciembre	44,961	44,918	0%	49.03	56.08	-13%
MES	2017	2016	Var%	2017	2016	Var%
Enero	52,461	49,908	5%	51.56	54.74	-6%
Febrero	75,206	44,105	71%	48.89	56.43	-13%
Marzo	53,302	82		51.64	83.00	-38%
Abril	20,362	43,999	-54%	54.49	48.63	12%
Mayo	87,300	95,480	-9%	48.60	49.41	-2%
<b>TOTAL (12 meses)</b>	<b>563,604</b>	<b>556,094</b>	<b>1%</b>	<b>49.55</b>	<b>54.76</b>	<b>-10%</b>

La importación acumulada ha crecido en 1%, a pesar de que la importación de mayo cayera en 9%.

El precio FOB promedio (12 meses) cayó en 10% al cierre de mayo.

## Importación de Clinker

MES	TM			PRECIO FOB (USD/TM)		
	2016	2015	Var%	2016	2015	Var%
Junio	27,730	83,004	-67%	30.15	37.53	-20%
Julio						
Agosto	86,745	84,904	2%	33.32	34.16	-2%
Septiembre	42,363			30.00		
Octubre		81,997	-100%		36.73	
Noviembre	44,099	79,348	-44%	30.00	36.69	-18%
Diciembre	87,379	118,571	-26%	30.01	37.19	-19%
MES	2017	2016	Var%	2017	2016	Var%
Enero	45,155	44,183	2%	23.90	32.00	-25%
Febrero		44,389	-100%		31.72	
Marzo	87,574	41,460	111%	29.31	35.00	-16%
Abril	90,955	62,950	44%	28.39	31.07	-9%
Mayo		84,012	-100%		31.12	
<b>TOTAL (12 meses)</b>	<b>512,001</b>	<b>724,818</b>	<b>-29%</b>	<b>29.63</b>	<b>34.76</b>	<b>-15%</b>

La importación acumulada ha caído en 29% al cierre de mayo.

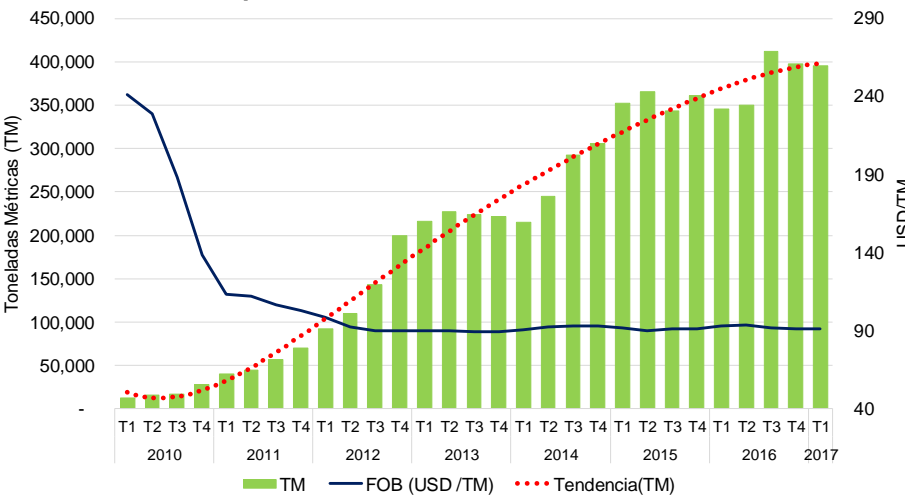
El precio FOB promedio (12 meses) cayó en 15% al cierre de mayo.

# Evolución de las Exportaciones

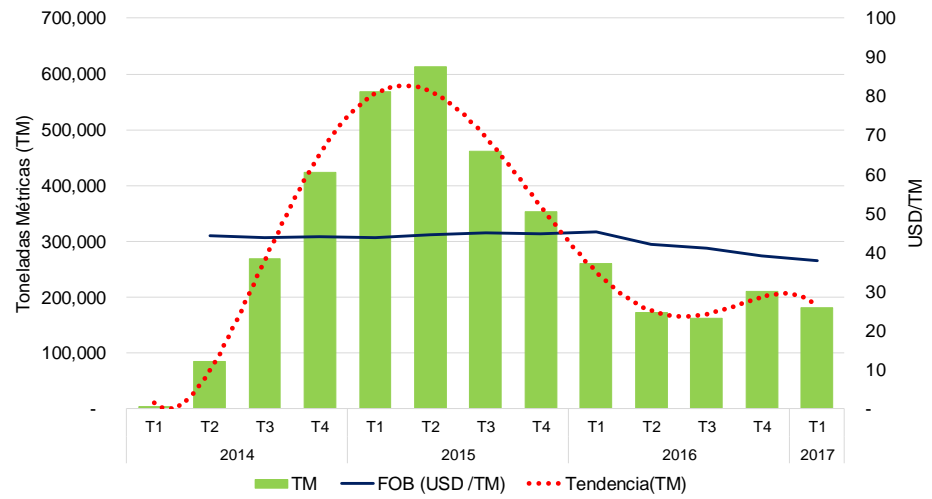


## Exportaciones Acumuladas (Expresado en periodos acumulados de 12 meses)

**Exportaciones Acumuladas de Cemento**



**Exportaciones Acumuladas de Clinker**



- Las exportaciones han mantenido una tendencia creciente desde el año 2010.
- Las exportaciones del 2016 crecieron en 30% , con relación al 2014.
- El precio FOB promedio (USD/TM) se ha mantenido relativamente constante desde mediados del 2012.

- Las exportaciones han mostrado una tendencia a la baja desde mediados del 2014.
- El precio FOB promedio (USD/TM) se ha mantenido relativamente constante desde inicios del 2014.



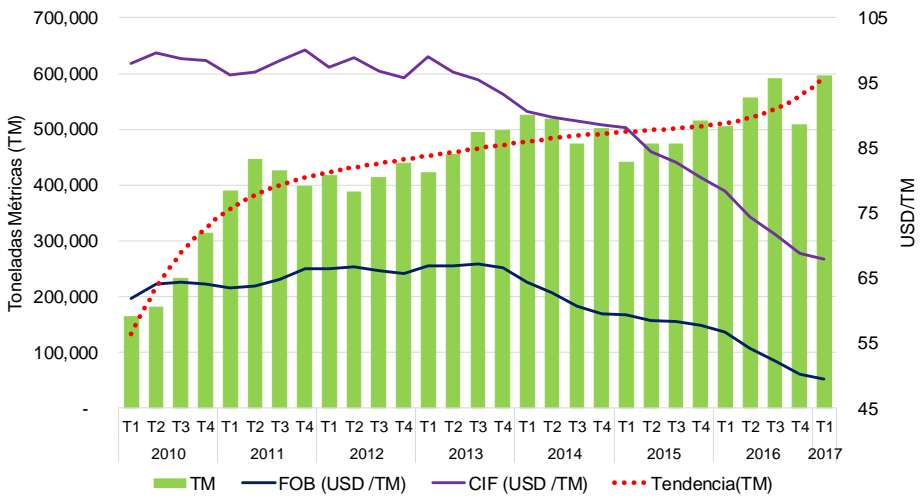
# Evolución de las Importaciones



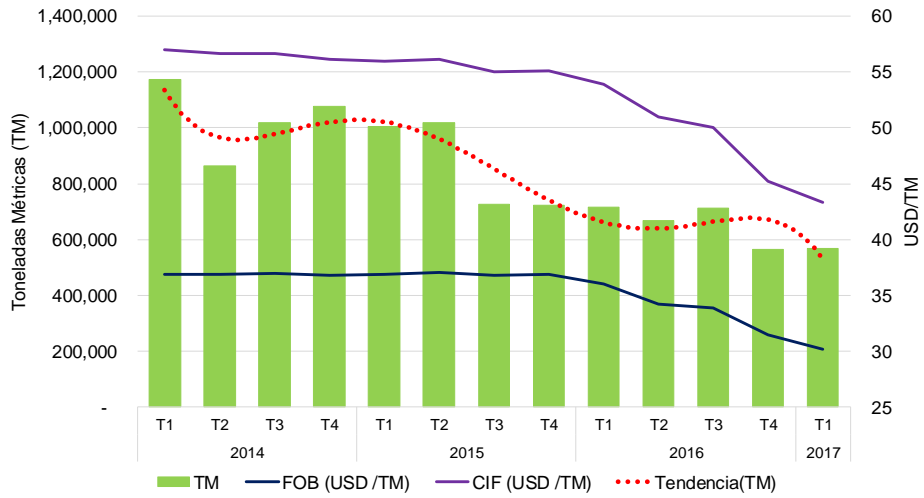
## Importaciones Acumuladas

(Expresado en periodos acumulados de 12 meses)

**Importaciones Acumuladas de Cemento**



**Importaciones Acumuladas de Clinker**



- Las importaciones han mantenido una tendencia creciente desde el año 2010.
- Las importaciones del 2016 crecieron en 16% , con relación al 2012.
- Los precios promedios FOB y CIF han mantenido una clara tendencia a la baja desde el 2010.

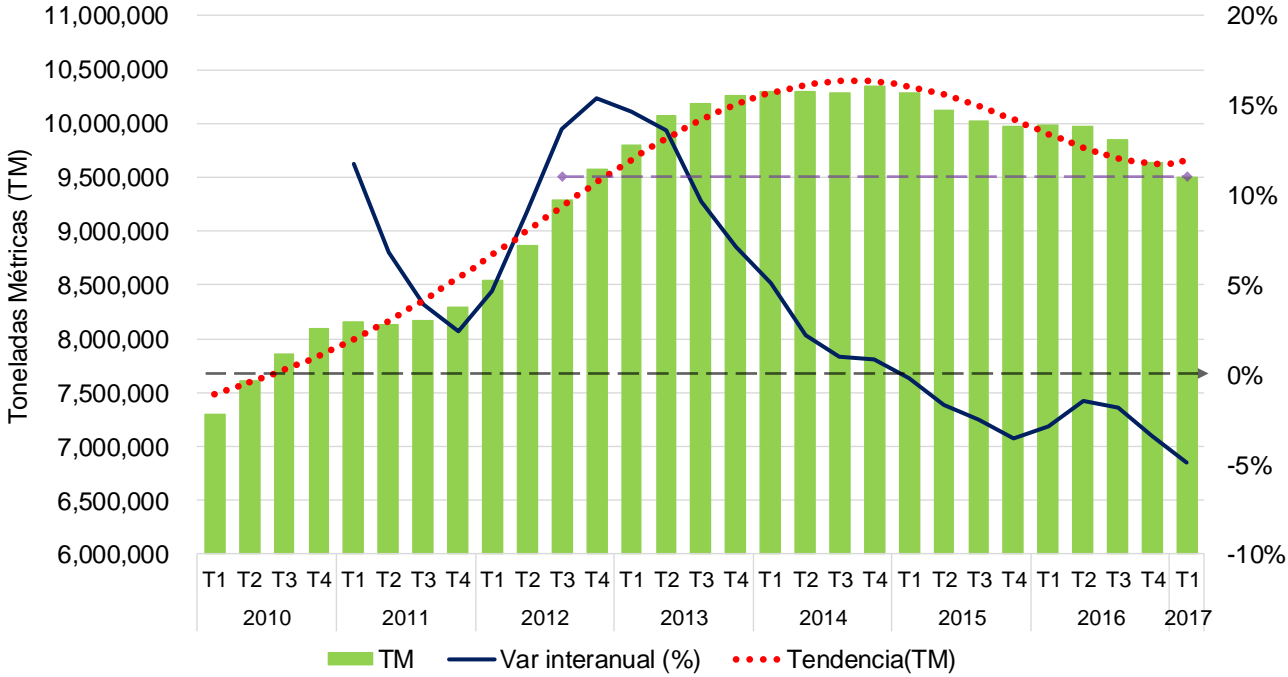
- Las importaciones han mostrado una tendencia a la baja desde el 2014.
- Las importaciones del 2016 cayeron en 32% , con relación al 2012.
- Los precios promedios FOB y CIF han mantenido una clara tendencia a la baja desde el 2012.

# Despacho Nacional de Cemento



Despacho Nacional Acumulado (Miles de TM)  
(Expresado en periodos acumulados de 12 meses)

**Despacho Nacional Acumulado de Cemento**



- El despacho nacional acumulado muestra una tendencia a la baja desde los últimos meses del 2014.
- En el 2017:T1, se registró un despacho acumulado de de 8,640 mTM. No se había registrado una cifra tan baja desde 2011:T4
- En el 2017:T1, se registró la mayor caída (-13%) en los despachos acumulados.

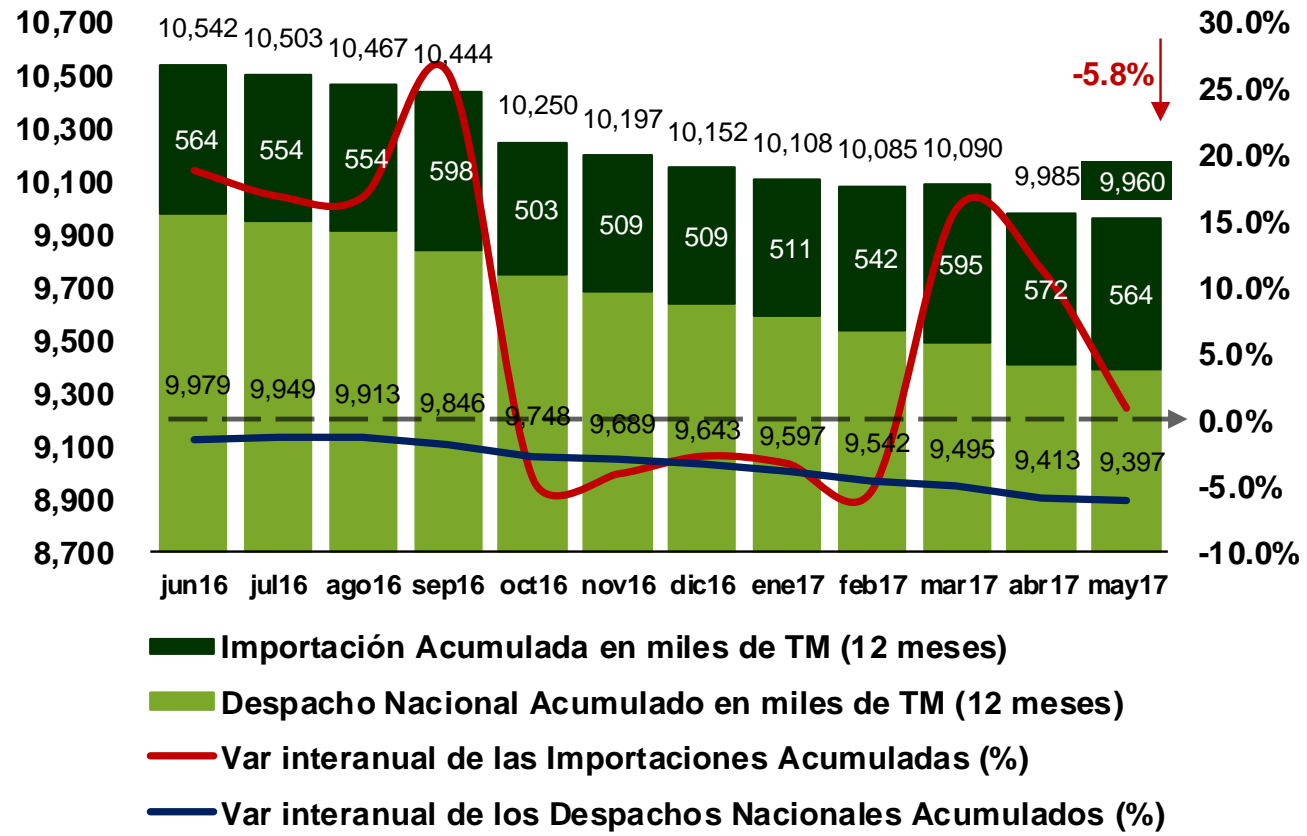
\*Consumo interno = Despacho Nacional + Importación



# Consumo Interno de Cemento



Consumo Interno Acumulado (Miles de TM)  
(Expresado en periodos acumulados de 12 meses)



- El consumo acumulado se contrajo en **5.8%** al cierre de mayo.
- La **contracción del consumo obedece principalmente a los menores despachos nacionales de cemento**, los cuales se han contraído al cierre de mayo en **6.1%**. En cambio, las importaciones de cemento se han incrementado en **1%**.

\*Consumo interno = Despacho Nacional + Importación



**ASOCEM**  
ASOCIACION DE PRODUCTORES DE CEMENTO

Calle Río de la Plata 167 OF- 101.  
San Isidro - Perú

T. 441 4963 / 4414965  
contacto@asocem.org.pe

[www.asocem.org.pe](http://www.asocem.org.pe)