



***PERU:  
PANORAMA GENERAL DE LA  
INDUSTRIA DE LA CONSTRUCCIÓN***

**Enero 2009**

# PRESENTACIÓN

El objetivo del presente documento es ayudar a la cuantificación de la evolución de los principales componentes de la economía peruana vinculadas directa e indirectamente a la industria de la construcción o temas de importancia para el sector, a través de indicadores económicos que representan valores estadísticos que reflejan el comportamiento de las principales variables económicas, financieras y monetarias, entre otros, obtenidos a través del análisis comparativo entre un período y otro.

El documento consta de cuatro secciones. La primera contiene la evolución coyuntural de los principales indicadores económicos del Perú. La segunda presenta el comportamiento de las variables más relevantes de la industria de la construcción: producción, venta, precios, tasas, entre otros. La tercera contiene la situación de las edificaciones en general en el país. La cuarta y última presenta la responsabilidad social del estado en aspectos habitacionales y afines.

El material presentado en el que se pone el mayor esfuerzo para asegurar la confiabilidad, veracidad y oportunidad ha sido preparado exclusivamente con fines informativos, utilizando información de diferentes fuentes públicas y privadas disponibles; por lo que se considera información referencial.

# Sumario

- I. INDICADORES ECONÓMICOS**
  - 1. Perú: Crecimiento Poblacional Intercensal
  - 2. Evolución del Producto Bruto Interno Global
  - 3. Evolución del Sector Construcción
  - 4. Gráfico de la Evolución PBI Global y el Sector Construcción
  - 5. Comportamiento de la Inversión Pública y Privada
  - 6. Brecha de Infraestructura en el Perú
  
- II. LA INDUSTRIA DE LA CONSTRUCCIÓN**
  - 1. Principales Indicadores del Sector Construcción
  - 2. Precios Promedio de Principales Insumos de la Construcción
  - 3. Cotizaciones del Petróleo R6 y WTI
  - 4. Evolución de Precios del Fierro Corrugado
  - 5. Créditos Directos para la Construcción, Actividad Inmobiliaria y la Vivienda
  
- III. EDIFICACIONES**
  - 1. Oferta Inmobiliaria de Casas y Departamentos
  - 2. Oferta Inmobiliaria de Oficinas y Locales
  - 3. Demanda Insatisfecha según precio de la Vivienda
  
- IV. VIVIENDA SOCIAL**
  - 1. Programas Habitacionales
  - 2. Créditos Hipotecarios del Fondo MIVIVIENDA
  - 3. Créditos otorgados por el Banco de Materiales

# **INDICADORES ECONÓMICOS**

## PERU: CRECIMIENTO POBLACIONAL INTERCENSAL

FECHA CENSO	PERÚ <sup>(1)</sup>						LIMA METROPOLITANA <sup>(2)</sup>	
	TOTAL	%	URBANA	%	RURAL	%	TOTAL	%
<b>1940</b>	6 207 967		2 197 133		4 010 834		645 172	
<b>1961</b>	9 906 746	3.7	4 698 178	3.7	5 208 568	1.2	1 845 910	5.2
<b>1972</b>	13 538 208	2.8	8 058 495	5.1	5 479 713	0.5	3 302 523	5.5
<b>1981</b>	17 005 210	2.5	11 091 923	3.6	5 913 287	0.8	4 608 010	3.9
<b>1993</b>	22 048 356	1.8	15 458 599	2.8	6 589 757	0.9	6 345 856	2.4
<b>2000</b>	24 730 256	1.6	18 134 444	2.2	6 595 813	0.01	7 414 238	2.1
<b>2001</b>	25 113 385	1.5	18 516 707	2.1	6 596 678	0.01	7 566 863	2.1
<b>2002</b>	25 496 514	1.5	18 898 971	2.1	6 597 543	0.01	7 719 489	2.0
<b>2003</b>	25 879 642	1.5	19 281 234	2.0	6 598 408	0.01	7 872 115	2.0
<b>2004</b>	26 262 771	1.5	19 663 498	2.0	6 599 274	0.01	8 024 741	1.9
<b>2005</b>	26 645 900	1.5	20 045 761	1.9	6 600 139	0.01	8 177 367	1.9
<b>2006</b>	27 029 028	1.4	20 428 025	1.9	6 601 004	0.01	8 329 993	1.9
<b>2007</b>	27 412 157	1.4	20 810 288	1.9	6 601 869	0.01	8 482 619	1.8
<b>2008(P)</b>	<b>27 795 286</b>	<b>1.4</b>	<b>21 192 552</b>	<b>1.8</b>	<b>6 602 734</b>	<b>0.01</b>	<b>8 635 245</b>	<b>1.8</b>

<sup>(1)</sup> Población Censada.

<sup>(2)</sup> Comprende la provincia de Lima y la provincia Constitucional del Callao.

<sup>(P)</sup> Preliminar

FUENTE: INEI

## Indicador Mensual del Producto Bruto Interno Global: 2005 - 2008

(Año Base 1994 = 100.00)

Mes	Millones Nuevos S/. de 1994				Variación Porcentual											
					Mensual 1/				Acumulada 2/				Anualizada 3/			
	2005	2006	2007	2008	2005	2006	2007	2008	2005	2006	2007	2008	2005	2006	2007	2008
Enero07	11363.70	12030.17	13226.32	14619.84	5.70	5.86	9.94	10.54	5.70	5.86	9.94	10.54	5.20	6.84	8.06	8.91
Febrero	11433.33	12038.80	13077.31	14724.56	8.07	5.30	8.63	12.60	6.87	5.58	9.28	11.56	5.52	6.62	8.32	9.23
Marzo	11851.82	13236.04	14188.63	15074.59	4.47	11.68	7.20	6.24	6.04	7.67	8.54	9.70	5.43	7.22	7.96	9.14
Abril	12936.11	13464.63	14510.42	16501.83	6.61	4.09	7.77	13.72	6.19	6.69	8.34	10.76	5.71	6.98	8.27	9.65
Mayo	13594.88	14500.65	15858.12	17045.26	7.02	6.66	9.36	7.49	6.38	6.69	8.57	10.03	6.02	6.95	8.52	9.47
Junio	12841.58	13702.02	14686.46	16468.01	6.85	6.70	7.18	12.13	6.46	6.69	8.33	10.39	6.41	6.93	8.55	9.89
Julio	12388.48	13362.49	14635.49	15989.16	5.91	7.86	9.53	9.25	6.38	6.86	8.50	10.22	6.57	7.10	8.69	9.87
Agosto	11987.18	13254.10	14203.10	15513.31	7.42	10.57	7.16	9.22	6.51	7.31	8.33	10.10	6.73	7.36	8.41	10.03
Setiembre	11841.82	12756.28	14050.84	15444.92	6.96	7.72	10.15	9.92	6.55	7.35	8.53	10.08	6.85	7.42	8.61	10.01
Octubre	12160.00	13388.88	14823.28	16117.76	6.76	10.11	10.71	8.73	6.57	7.63	8.75	9.94	7.13	7.69	8.67	9.84
Noviembre	12774.73	13714.98	14891.75	15648.62	8.15	7.36	8.58	5.08	6.72	7.60	8.73	9.48	6.97	7.63	8.77	9.53
Diciembre07	13466.36	14696.44	16177.40		7.89	9.13	10.08		6.83	7.74	8.86		6.83	7.74	8.86	

1/ Respecto a similar mes del año anterior.

2/ Respecto a similar período del año anterior

3/ Ultimos 12 meses respecto a similar período de un año anterior.

FUENTE: INEI

## Indicador Mensual de la Producción del Sector Construcción: 2005 - 2008

(Año Base 1994 = 100.00)

Mes	Millones Nuevos S/. de 1994				Variación Porcentual											
					Mensual 1/				Acumulada 2/				Anualizada 3/			
	2005	2006	2007	2008	2005	2006	2007	2008	2005	2006	2007	2008	2005	2006	2007	2008
Enero	573.82	653.11	724.97	877.11	4.56	13.82	11.00	20.99	4.56	13.82	11.00	20.99	4.54	9.17	14.50	17.43
Febrero	563.87	645.96	681.10	834.10	3.69	14.56	5.44	22.46	4.13	14.18	8.24	21.70	4.39	10.06	13.71	18.75
Marzo	565.82	680.05	751.55	850.48	-0.69	20.19	10.51	13.16	2.48	16.18	9.02	18.73	3.60	11.82	12.94	18.92
Abril	576.78	600.66	683.69	915.11	10.53	4.14	13.82	33.85	4.40	13.13	10.14	22.37	4.17	11.27	13.68	20.46
Mayo	551.11	658.06	822.10	939.58	7.69	19.40	24.93	14.29	5.02	14.35	13.14	20.55	4.53	12.19	14.23	19.55
Junio	545.58	632.82	777.68	905.18	2.96	15.99	22.89	16.39	4.68	14.62	14.74	19.83	4.32	13.20	14.81	19.03
Julio	572.48	637.99	803.02	949.10	9.81	11.44	25.87	18.19	5.40	14.16	16.31	19.58	5.04	13.31	15.96	18.48
Agosto	641.32	780.97	891.39	983.16	10.42	21.78	14.14	10.29	6.07	15.22	15.99	18.23	5.54	14.33	15.31	18.05
Setiembre	659.26	755.79	865.05	1035.42	11.38	14.64	14.46	19.70	6.71	15.15	15.80	18.41	6.10	14.61	15.28	18.50
Octubre	643.51	762.91	912.44	1020.60	12.23	18.55	19.60	11.85	7.29	15.52	16.23	17.65	7.45	15.16	15.43	17.77
Noviembre	679.80	782.16	880.89	970.81	13.04	15.06	12.62	10.21	7.85	15.47	15.85	16.91	7.87	15.33	15.20	17.49
Diciembre	702.32	759.06	943.37		13.77	8.08	24.28		8.40	14.76	16.62		8.40	14.76	16.62	

1/ Respecto a similar mes del año anterior.

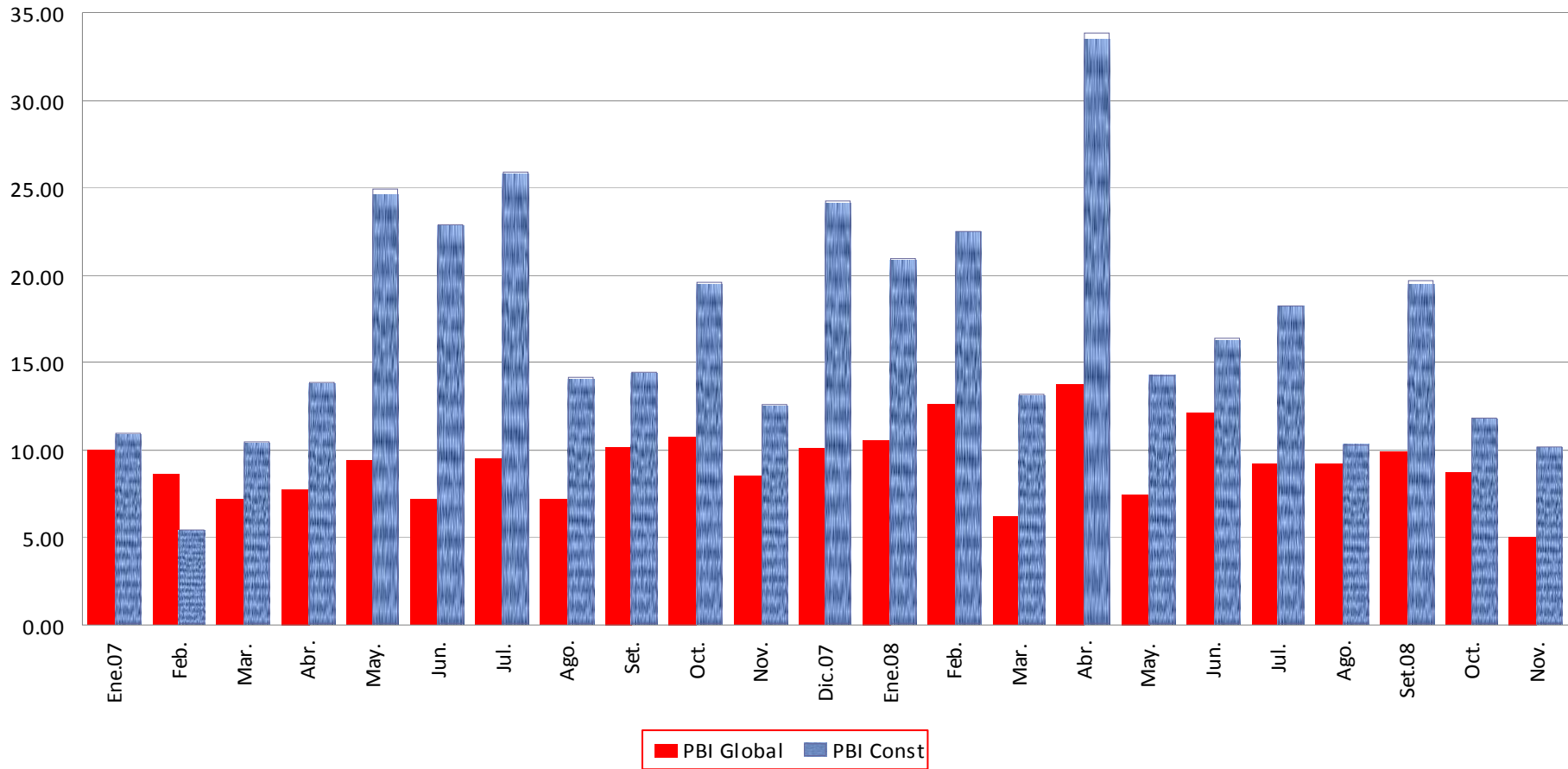
2/ Respecto a similar período del año anterior

3/ Ultimos 12 meses respecto a similar período de un año anterior.

FUENTE: INEI

## PRODUCTO BRUTO INTERNO NACIONAL Y DEL SECTOR CONSTRUCCIÓN

(Variación % Mensual)



Fuente: INEI

## PRODUCTO BRUTO INTERNO GLOBAL E INVERSION: 1996 - 2008

Millones de nuevos soles

	1996	1997	1998	1999	2000	2001	2002	2003	2004	2005	2006	2007	2008 (Ene.-Set.)
<b>Producto Bruto Interno</b>	<b>137 081</b>	<b>157 533</b>	<b>166 282</b>	<b>174 422</b>	<b>186 141</b>	<b>189 213</b>	<b>199 650</b>	<b>213 425</b>	<b>237 902</b>	<b>261 653</b>	<b>302 255</b>	<b>335 730</b>	<b>278 957</b>
Inversión bruta interna	31 283	37 952	39 256	36 793	37 531	35 506	36 741	39 340	42 704	46 809	60 580	76 960	74 808
Inversión bruta fija	30 747	37 472	39 163	37 867	37 610	35 132	35 135	38 052	42 551	47 966	58 363	73 292	69 643
- Privada	24 915	30 506	31 635	29 425	30 251	29 313	29 531	32 083	35 998	40 499	49 786	62 776	60 171
- Pública	5 832	6 966	7 528	8 443	7 359	5 820	5 604	5 969	6 553	7 468	8 576	10 516	9 472
Variación de existencias	537	479	93	-1 074	-79	373	1 606	1 288	153	-1 157	2 217	3 668	5 165
<b>Tipo de Cambio Promedio</b>	<b>2,454</b>	<b>2,664</b>	<b>2,929</b>	<b>3,384</b>	<b>3,490</b>	<b>3,508</b>	<b>3,518</b>	<b>3,479</b>	<b>3,414</b>	<b>3,297</b>	3,28	3,13	2,92

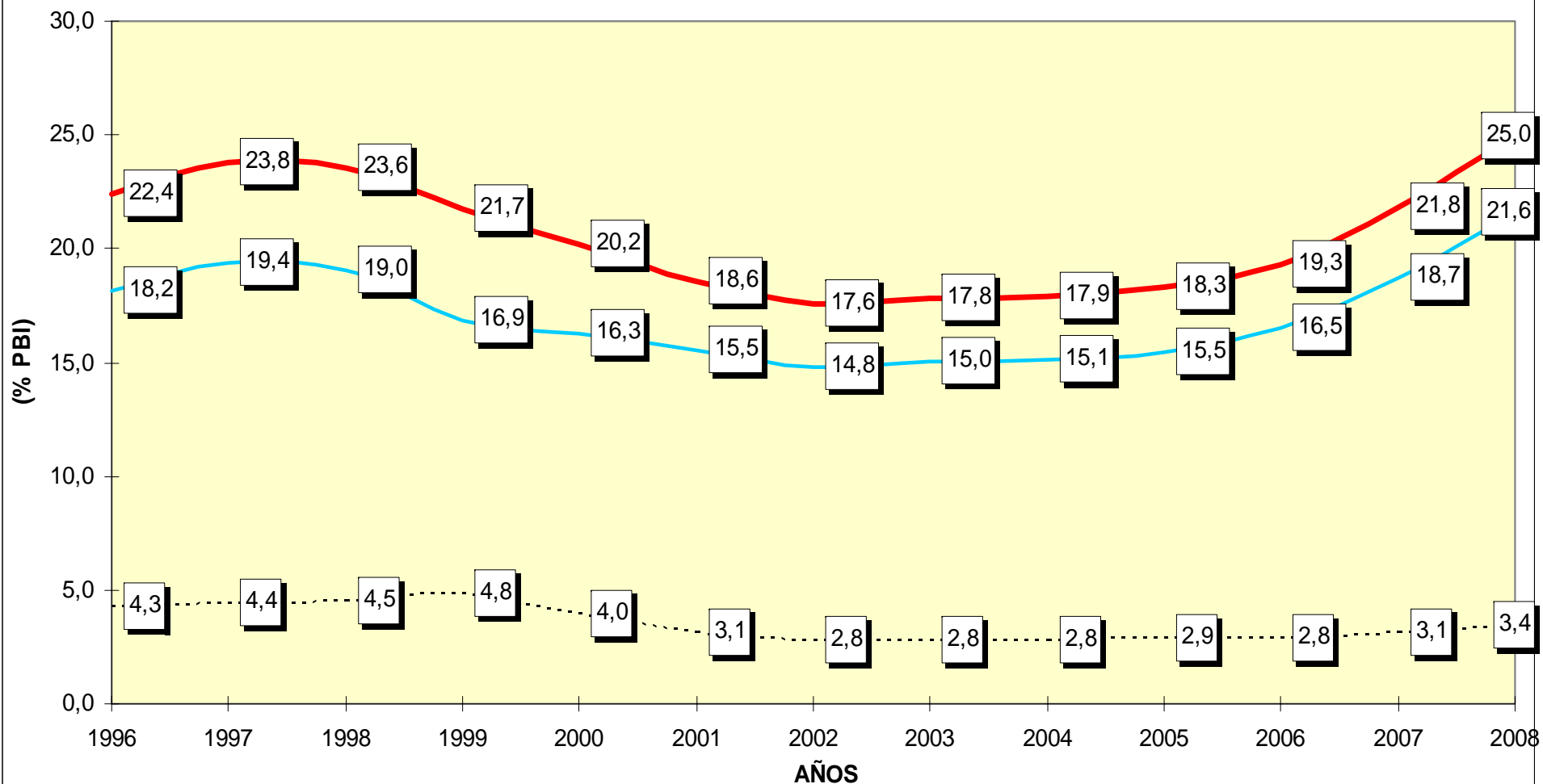
## PRODUCTO BRUTO INTERNO GLOBAL E INVERSION: 1996 - 2008

Millones de Dólares U.S.A.

	1996	1997	1998	1999	2000	2001	2002	2003	2004	2005	2006	2007	2008 (Ene.-Set.)
<b>Producto Bruto Interno</b>	<b><u>55 854</u></b>	<b><u>59 134</u></b>	<b><u>56 764</u></b>	<b><u>51 535</u></b>	<b><u>53 337</u></b>	<b><u>53 936</u></b>	<b><u>56 757</u></b>	<b><u>61 343</u></b>	<b><u>69 688</u></b>	<b><u>79 368</u></b>	<b><u>92 292</u></b>	<b><u>107 297</u></b>	<b><u>95 402</u></b>
Inversión bruta interna	12 746	14 246	13 401	10 871	10 754	10 121	10 445	11 307	12 509	14 199	18 498	24 596	25 584
Inversión bruta fija	10 151	11 451	10 799	8 694	8 668	8 356	8 395	9 221	10 545	12 285	15 202	20 063	20 578
- Privada	10 151	11 451	10 799	8 694	8 668	8 356	8 395	9 221	10 545	12 285	15 202	20 063	20 578
- Pública	2 376	2 615	2 570	2 494	2 109	1 659	1 593	1 716	1 920	2 265	2 619	3 361	3 239
Variación de existencias	<b>219</b>	<b>180</b>	<b>32</b>	<b>-317</b>	<b>-23</b>	<b>106</b>	<b>457</b>	<b>370</b>	<b>45</b>	<b>-351</b>	<b>677</b>	<b>1 172</b>	<b>1 766</b>

Fuente: INEI - BCRP

## INVERSION PUBLICA Y PRIVADA: 1996-2008



Nota : 2008 (Ene-set.)

FUENTE: BCRP

— INVERSION TOTAL

— INVERSION PRIVADA

..... INVERSION PUBLICA

# BRECHA DE INFRAESTRUCTURA EN EL PERU

(Millones de Dólares)

Sector	Lima		Total
	Metropolitana	Regiones	
<b>Transportes</b>	<b>681</b>	<b>7 003</b>	<b>7 684</b>
Red Vial	58	6 771	6 829
Puertos	560	135	695
Aeropuertos	63	80	143
Ferrocarriles	0	17	17
<b>Saneamiento</b>	<b>2 369</b>	<b>2 250</b>	<b>4 619</b>
Agua potable	1 081	1 152	2 233
Alcantrillado	838	942	1 780
Tratamiento de aguas servidas	450	156	606
<b>Electricidad</b>	<b>207</b>	<b>5 316</b>	<b>5 523</b>
Ampliación de cobertura	207	1 109	1 316
Infraestructura de transmisión	0	228	228
Ampliación de capacidad instalada	0	3 979	3 979
<b>Telecomunicaciones</b>	<b>2 746</b>	<b>1 888</b>	<b>4 633</b>
Telefonía fija	595	589	1 184
Telefonía móvil	2 151	1 299	3 449
<b>Gas natural</b>	<b>100</b>	<b>320</b>	<b>420</b>
<b>TOTAL</b>	<b>6 103</b>	<b>16 777</b>	<b>22 879</b>
<b>Distribución (%)</b>	<b>26,7</b>	<b>73,3</b>	<b>100,0</b>

Fuente: Instituto Nacional de Economía (IPE)

# **INDUSTRIA DE LA CONSTRUCCIÓN**

## PRINCIPALES INDICADORES DEL SECTOR CONSTRUCCIÓN: 2007 - 2008

INDICADOR	2007		2008										
	Nov.	Dic.	Ene.	Feb.	Mar.	Abr.	May.	Jun.	Jul.	Ago.	Set.	Oct.	Nov.
PBI Global (MM S/.1994)	14 891.75	16 177.40	14 619.85	14 724.56	15 074.59	16 501.83	17 045.26	16 468.01	15 989.16	15 513.31	15 444.92	16 117.76	15 548.62
PBI Construcción (MM S/.1994)	880.89	943.37	877.11	834.10	850.48	915.11	939.58	905.18	949.10	983.16	1 035.42	1 020.60	970.81
PBI Construc.(Variación % mensual)	13.07	24.58	20.99	22.49	13.13	33.86	14.31	16.45	18.09	10.35	19.70	11.85	10.21
<b><u>Cemento (Toneladas)</u></b>													
Producción	543 420.66	588 167.69	538 315.57	493 988.57	541 612.34	533 552.06	558 166.10	593 866	586 047	619 572	628 438	627 949	606 457
Despacho Total	569 220.06	563 922.14	529 953.69	498 725.73	515 165.88	536 619.88	545 055.26	567 850	602 377	594 206	614 815	615 155	575 843
Despacho Local	537 894.06	532 711.14	529 953.69	498 715.73	515 165.88	536 619.88	545 055.26	536 652	571 259	594 206	614 815	615 155	575 843
Exportación	31 326.00	31 211.00	0.00	0.00	0.00	0.00	0.00	31 198	31 118	0	0	0	0
Importación	10 321.00	17 877.00	22 323.00	20 199.00	13 559.00	20 235.00	13 633.00	26 226	14 775	19 632	25 549	9 151	13 275
Consumo Interno 1/	548 215	550 588	552 277	518 925	528 725	556 855	558 688	562 878	586 034	613 838	640 364	624 306	589 118
Venta Total	574 347.62	573 716.02	518 003.53	491 817.32	516 780.37	534 546.51	547 048.60	563 782	607 636	590 063	622 829	622 829	83 680
Venta Local	543 021.62	542 505.02	518 003.53	491 817.32	516 780.37	534 546.51	547 048.60	532 584	576 518	590 063	622 828	637 767	582 928
<b><u>Barras de Construcción (Toneladas)</u></b>													
Producción	70 898.00	56 582.00	63 205.00	47 018.00	46 058.00	69 319.00	64 554.00	59 145	59 841	63 482	62 939	62 939	62 939
Ventas	57 542.00	45 910.00	57 816.00	61 354.00	52 911.00	36 011.00	32 425.00	28 193	39 191	39 995	42 977	42 977	42 977
<b><u>Asfalto (Barril)</u></b>													
Venta Interna	67 822.00	78 923.00	46 905.00	36 116.00	35 240.00	47 496.00	22 031.00	39 477	37 257	48 801	52 176	52 176	52 176

1/ Despacho total menos exportación más importación.

Fuente: Empresas Proveedoras - INEI.

**LIMA METROPOLITANA: PRECIOS PROMEDIO MENSUAL DE PRINCIPALES  
MATERIALES DE CONSTRUCCIÓN, 2007 - 2008**  
(Nuevos Soles)

Principales Insumos	Unidad de Medida	2007						2008											
		Jul	Ago	Sep	Oct	Nov	Dic	Ene	Feb	Mar	Abr	May	Jun	Jul	Ago	Sep	Oct	Nov	Dic
Fierro de construcción 1/2 pulgada	Varilla	23.28	26.36	26.05	25.58	25.45	25.27	26.65	26.41	27.22	30.26	36.75	39.12	41.65	43.40	43.67	38.01	36.16	34.91
Fierro de construcción 3/8 pulgada	Varilla	13.00	14.63	14.50	14.25	14.25	14.08	14.85	14.77	15.23	16.79	20.61	21.96	23.41	24.50	24.68	21.55	20.52	19.92
Fierro de construcción 5/8 pulgada	Varilla	36.60	40.81	40.25	39.80	39.68	39.35	41.43	41.31	42.68	46.87	57.52	61.02	65.46	68.47	68.94	59.94	57.28	54.89
Alambre negro	Kilogramo	3.64	3.62	3.59	3.56	3.52	3.49	3.59	3.79	3.98	4.27	5.23	5.88	6.04	6.11	5.85	5.44	5.08	4.23
Clavos 2 a 4 pulgadas	Kilogramo	3.87	3.91	3.89	3.86	3.82	3.81	3.99	4.14	4.34	4.71	5.37	6.14	6.35	6.47	6.06	5.78	5.50	4.70
Cemento tipo I	Bolsa	17.29	17.27	17.22	17.20	17.17	17.16	17.13	17.11	17.14	17.13	17.11	17.22	17.18	17.29	17.29	17.28	17.31	17.27
Yeso	Bolsa	5.40	5.43	5.43	5.43	5.43	5.43	5.48	5.43	5.58	5.97	5.97	6.03	6.01	5.97	6.26	6.39	6.39	6.31
Cal	Bolsa	16.72	16.72	16.72	16.72	16.72	16.72	16.72	16.72	16.72	16.72	16.72	16.72	16.72	16.72	16.51	16.51	16.71	16.71
Madera tornillo	Pie cuadrado	3.75	3.86	3.91	3.95	4.04	4.18	4.35	4.53	4.59	4.57	4.71	4.69	4.69	4.71	4.58	4.67	4.67	4.69
Madera cedro	Pie cuadrado	9.17	9.22	9.24	9.13	9.16	9.27	9.64	9.86	9.85	9.97	9.96	9.96	9.96	9.77	9.96	9.92	9.87	9.74
Madera caoba	Pie cuadrado	15.25	15.10	15.13	15.61	15.68	15.68	15.49	15.46	15.46	15.40	15.37	15.28	15.28	15.16	15.14	15.14	15.16	15.30
Madera triplay (4pulg x 8pulg x 4mm)	Plancha	27.29	27.48	27.82	28.18	28.87	29.00	29.02	29.84	30.32	30.12	30.25	30.30	30.32	30.36	30.05	29.94	30.32	30.43
Piedra chancada 1/2 pulgada	Metro cúbico	45.23	44.72	45.59	45.59	45.59	45.40	45.89	47.26	48.91	54.61	57.56	58.49	58.57	59.60	58.16	58.71	58.70	58.93
Arena gruesa	Metro cúbico	28.75	28.50	28.54	28.54	29.17	29.08	29.65	30.43	31.44	34.73	36.12	36.50	36.61	37.17	37.25	37.64	37.76	39.19
Hormigón	Metro cúbico	31.60	31.60	31.00	31.00	31.60	31.00	32.37	33.65	34.69	37.85	37.00	37.00	37.83	38.22	38.00	39.00	39.45	40.00
Mayólica (20cm x 20cm)	Metro cuadrado	19.58	19.69	19.81	19.76	19.73	19.71	19.70	19.67	19.62	19.49	19.23	20.18	20.20	20.19	20.26	20.32	20.43	20.44
Ladrillo king kong	Millar	547.58	627.24	626.79	618.73	611.51	604.20	603.97	603.09	605.17	624.34	630.33	648.81	657.64	681.32	691.89	698.32	695.93	702.28
Ladrillo pandereta	Millar	435.44	501.03	504.34	499.74	494.74	490.21	478.32	479.43	481.33	494.30	504.65	523.12	531.79	552.07	557.32	560.25	553.55	546.09
Ladrillo techo hueco 15	Millar	1 526.70	1 724.11	1 777.84	1 762.73	1 769.45	1 742.69	1 740.47	1 738.25	1 746.93	1 807.98	1 826.38	1 884.08	1 923.26	2 007.53	2 027.66	2 057.47	2 038.79	2 049.67
Ladrillo corriente	Millar	591.07	591.07	598.74	598.74	598.74	598.74	598.74	598.74	598.74	598.74	601.96	615.40	615.40	628.74	628.74	628.74	628.74	628.74
Tubo PVC (Elect.) 5/8 pulgada x 3 metros	Tubo	2.93	2.97	2.97	2.97	3.01	3.01	3.01	3.00	3.03	3.03	3.01	3.09	3.06	3.03	3.06	3.13	3.09	3.14
Tubo PVC (desagüe) 2 pulg das x 3 metros	Tubo	9.86	9.86	9.91	9.91	9.91	9.95	10.10	10.10	10.05	10.05	10.02	10.26	10.23	10.05	10.08	10.20	10.25	10.41
Alambre Tw	Metro lineal	1.39	1.39	1.40	1.40	1.40	1.40	1.40	1.40	1.40	1.44	1.43	1.44	1.45	1.51	1.53	1.57	1.53	1.47
Cable Wp	Metro lineal	5.20	5.14	5.02	5.02	5.02	5.02	5.02	5.02	5.08	5.05	5.05	5.05	4.99	5.00	5.07	4.93	4.85	4.81
Alambre telefónico	Metro lineal	1.12	1.15	1.15	1.14	1.16	1.16	1.16	1.15	1.16	1.14	1.09	1.09	1.11	1.11	1.11	1.10	1.07	1.08

Fuente: INEI

## COTIZACIONES DE PETROLEO R6 Y WTI

(Datos promedio del período)

Periodo	PETRÓLEO	
	Residual No.6	WTI
	US \$/bar.	US \$/bar.
<b>1998</b>	12,27	14,41
<b>1999</b>	15,42	19,24
<b>2000</b>	25,02	30,30
<b>2001</b>	20,83	25,93
<b>2002</b>	20,75	26,09
<b>2003</b>	25,40	31,11
<b>2004</b>	28,67	41,44
<b><u>2005</u></b>	<b><u>43,45</u></b>	<b><u>56,45</u></b>
<b><u>2007</u></b>	<b><u>55,28</u></b>	<b><u>72,28</u></b>
E ne.	41,61	54,24
Feb.	43,62	59,25
Mar.	45,07	60,60
Abr.	50,05	63,94
May.	51,66	63,45
Jun.	53,69	67,49
Jul.	57,30	74,14
Ago.	55,28	72,38
Set.	58,52	79,91
Oct.	63,52	85,90
Nov.	71,85	94,76
Dic.	71,17	91,36
<b><u>2008</u></b>		
E ne.	72,72	92,98
Feb.	73,65	95,38
Mar.	77,21	105,47
Abr.	81,32	112,62
May	90,93	125,37
Jun.	102,13	133,93
Jul.	111,87	133,38
Ago.	99,06	116,64
Set.	86,65	103,94
Oct.	64,41	76,61
Nov.	46,61	57,29
Dic.	38,50	41,44

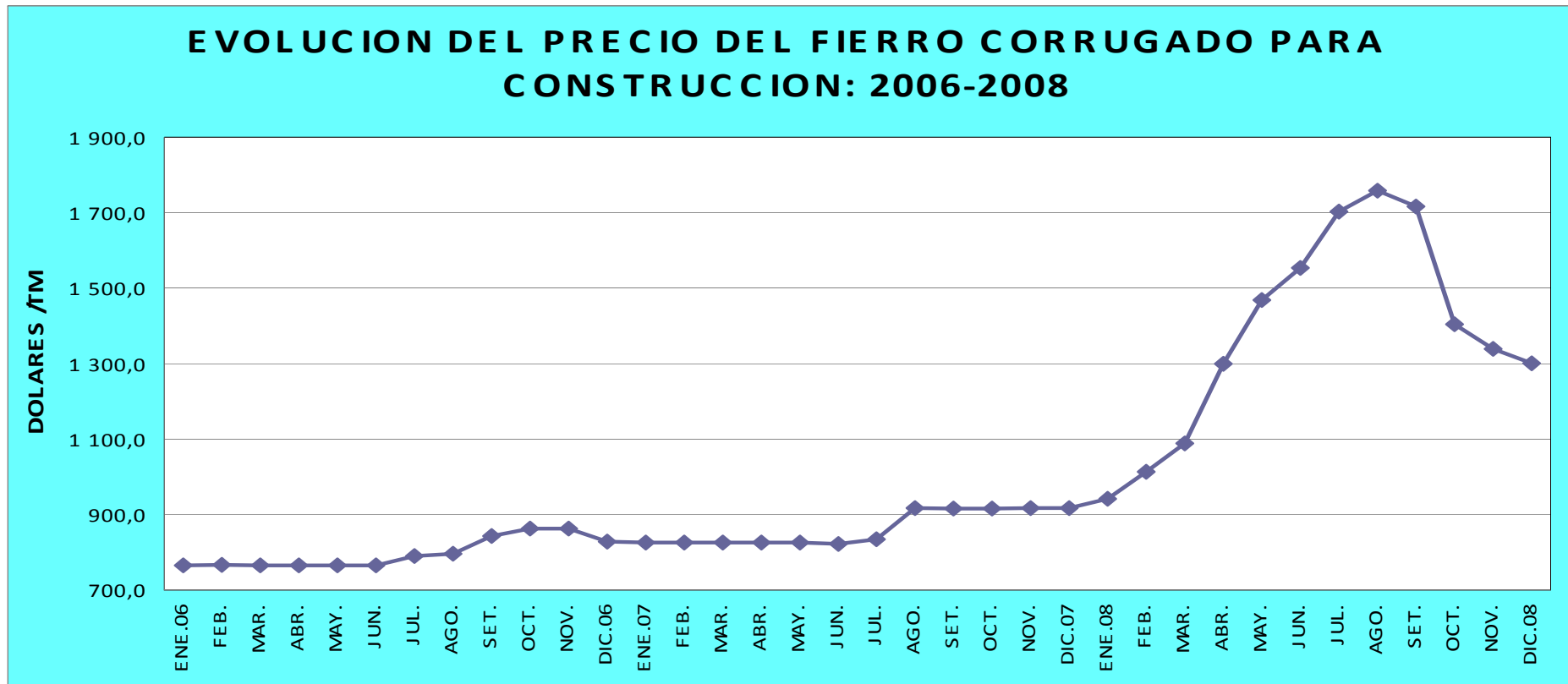
Fuente: Reuters y Bloomberg.

## PERU: FIERRO CORRUGADO 2006 - 2008

(PRECIO POR TONELADA EN DOLARES USA E INCLUYE IMPUESTO DE LEY)

AÑO	ENE	FEB	MAR	ABR	MAY	JUN	JUL	AGO	SET	OCT	NOV	DIC
2006	765,9	766,1	765,4	765,7	765,9	765,9	790,4	796,3	842,5	862,3	862,3	828,0
2007	826,3	826,3	826,3	826,3	826,3	821,8	834,9	916,6	916,3	916,3	916,6	916,6
2008	941,7	1 012,8	1 088,2	1 298,8	1 468,1	1 552,9	1 703,1	1 757,9	1 716,3	1 404,0	1 339,2	1 300,1

Impuesto General a las Ventas (IGV): 19%.

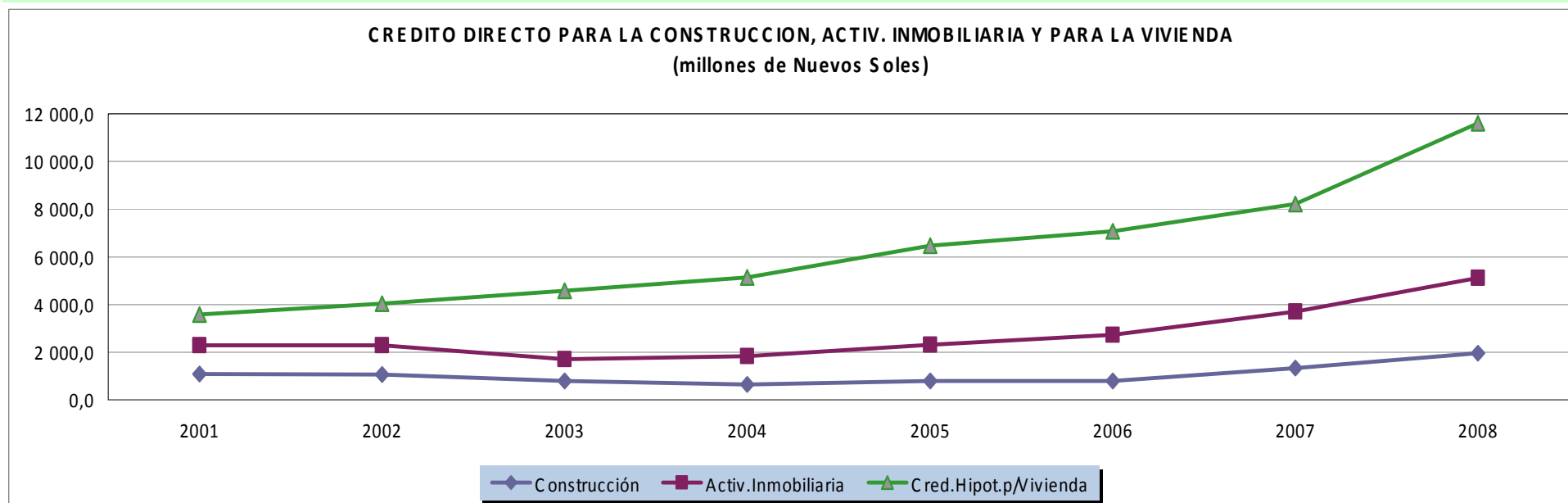


Fuente: INEI - Proveedores

## BANCA MULTIPLE - CREDITO DIRECTO PARA EL SECTOR CONSTRUCCION, ACTIVIDAD INMOBILIARIA Y LA VIVIENDA: 2001 - 2008

(En Millones de Nuevos Soles)

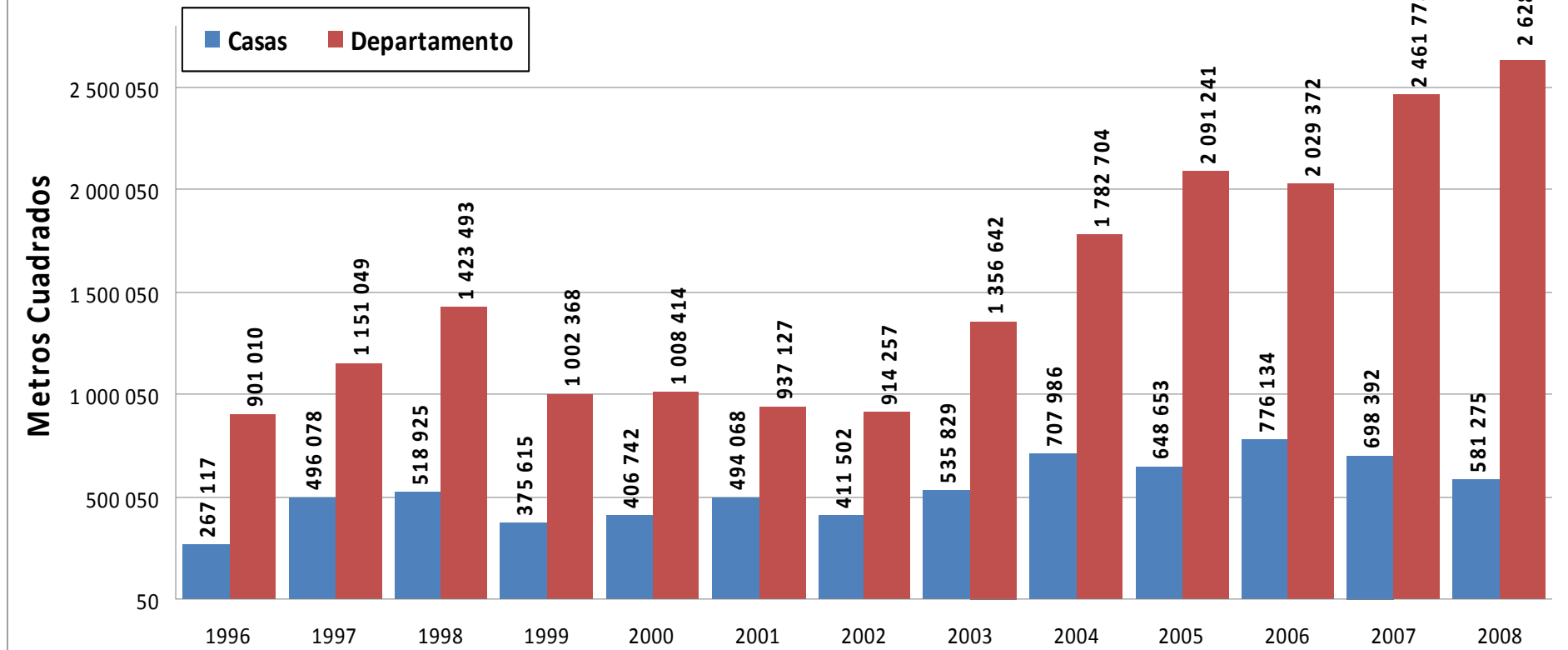
AÑO	CONSTRUCCION				ACTIVIDAD INMOBILIARIA				CREDITO HIPOTECARIO PARA VIVIENDA			
	DEUDORES (Miles)	M/N	M/E	TOTAL	DEUDORES (Miles)	M/N	M/E	TOTAL	DEUDORES (Miles)	M/N	M/E	TOTAL
2001	2,42	216,50	866,92	1 083,42	13,08	314,36	1 964,27	2 278,63	33,28	185,91	3 390,33	3 576,24
2002	2,38	201,56	864,06	1 065,62	16,75	149,21	2 133,32	2 282,53	34,39	200,70	3 840,08	4 040,79
2003	2,18	71,94	713,67	785,61	13,00	173,19	1 529,78	1 702,97	43,94	200,90	4 376,15	4 577,05
2004	2,08	72,94	580,56	653,50	30,35	366,49	1 465,65	1 832,14	54,52	210,94	4 917,46	5 128,40
2005	2,16	116,99	678,28	795,27	27,77	536,54	1 767,43	2 303,97	66,56	274,73	6 196,41	6 471,14
2006	2,87	110,39	680,96	791,36	34,09	653,88	2 068,97	2 722,85	77,28	792,95	6 271,83	7 064,78
2007	4,62	188,56	1 137,99	1 326,55	40,42	981,53	2 716,70	3 698,24	90,98	1 626,70	6 588,64	8 215,34
<b>2008 (NOV.)</b>	<b>7,61</b>	<b>508,46</b>	<b>1 440,12</b>	<b>1 948,59</b>	<b>47,86</b>	<b>1 866,83</b>	<b>3 240,80</b>	<b>5 107,63</b>	<b>113,88</b>	<b>3 673,17</b>	<b>7 936,01</b>	<b>11 609,17</b>



Fuente: Superintendencia de Banca y Seguros.

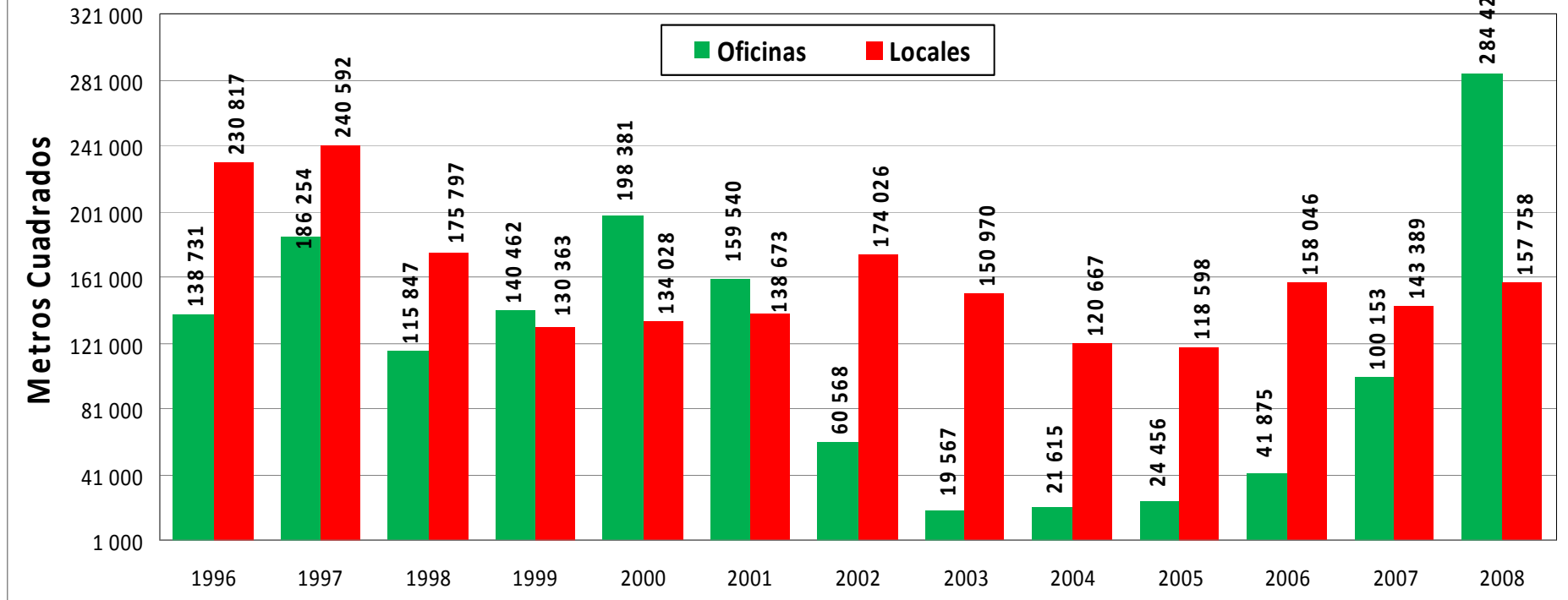
# **EDIFICACIONES**

## OFERTA INMOBILIARIA DE CASAS Y DEPARTAMENTOS: 1996 - 2008 (En Metros Cuadrados)



Fuente: CAPECO – Encuesta de Hogares

### OFERTA INMOBILIARIA DE OFICINAS Y LOCALES: 1996 - 2008 (En Metros Cuadrados)



Fuente: CAPECO – Encuesta de Hogares

**EL MERCADO DE EDIFICACIONES URBANAS EN LIMA METROPOLITANA Y EL CALLAO  
DEMANDA INSATISFECHA SEGÚN PRECIO DE LA VIVIENDA  
2008**

PRECIO DE LA VIVIENDA EN US\$	DEMANDA EFECTIVA HOGARES	OFERTA INMEDIATA VIVIENDAS	DEMANDA INSATISFECHA HOGARES	PARTICIP. POR RANGO %
Hasta 4 000	17 246	0	17 246	5.94
4 001 - 8 000	65 782	1 802	63 980	22.02
8 000 - 10 000	43 712	0	43 712	15.05
10 001 - 15 000	72 775	0	72 775	25.05
15 001 - 20 000	54 635	354	54 281	18.69
20 001 - 25 000	26 843	793	26 050	8.97
25 001 - 30 000	7 870	752	7 118	2.45
30 001 - 40 000	6 072	1 040	5 032	1.73
40 001 - 50 000	5 780	1 650	4 130	1.42
50 001 - 60 000	95	1 034	- 939	-0.32
60 001 - 70 000	437	695	- 258	-0.09
70 001 - 80 000	286	588	- 302	-0.10
80 001 - 100 000	1 408	1 115	293	0.10
100 001 - 120 000	342	810	- 468	-0.16
120 001 - 150 000	0	682	- 682	-0.23
150 001 - 200 000	0	608	- 608	-0.21
200 001 - 250 000	0	307	- 307	-0.11
250 001 - 300 000	0	160	- 160	-0.06
300 001 - 500 000	0	298	- 298	-0.10
MÁS DE 500 000	0	94	- 94	-0.03
<b>TOTAL</b>	<b>303 283</b>	<b>12 782</b>	<b>290 501</b>	<b>100.00</b>

FUENTE: CAPECO. Encuesta de Hogares

# **VIVIENDA SOCIAL**

# PROGRAMAS HABITACIONALES

## 1) PRODUCTOS DE CREDITO HIPOTECARIO

### FAMILIAS

SOLUCION DE VIVIENDA	VIVIENDAS OBJETIVO			Bonos
	En UITs	En Nuevos Soles		
Programa TECHO PROPIO	1) Desde 5.5 hasta 12	Desde hasta	19 250 42 000	S/. 17 500.00
	2) Desde 12 hasta 14	Desde hasta	42 000 49 000	S/. 10 500.00
Proyecto MiHOGAR	Desde 14 hasta 25	Desde hasta	49 000 87 500	S/. 10 000.00
Crédito MIVIVIENDA	Desde 25 * hasta 50	Mayor a hasta	87 500 175 000	15% Precio hasta S/15,000

(\*): Financiamiento hasta 35 UITs.

## 2) MECANISMOS DE FONDEO Y COBERTURA CREDITICIA

IFIs (Instituciones Financieras Intermediarias)

- ◆ Fondeo Directo.
- ◆ Seguro Hipotecario
- ◆ Administración de Subsidios.

Fuente: Fondo Mivivienda S.A.

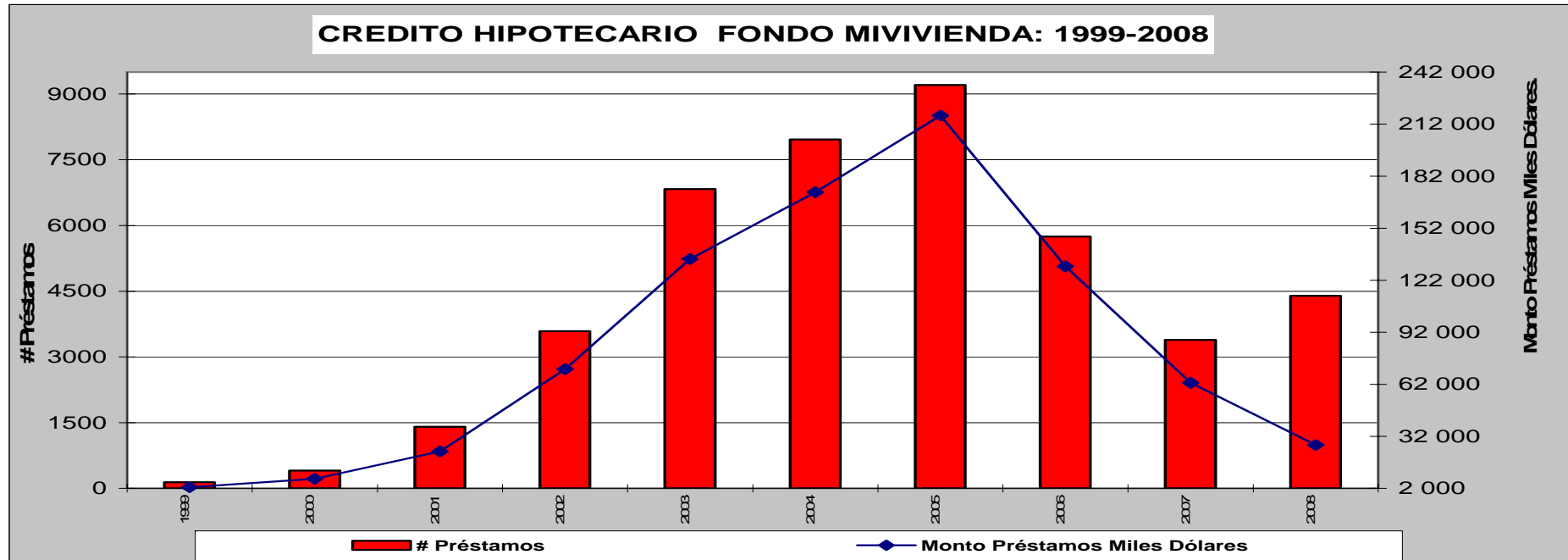
## CREDITO HIPOTECARIO FONDO MIVIVIENDA

### DESEMBOLSO ANUAL

Miles de Nuevos Soles y Miles de Dólares

Período	Número de Préstamos	Desembolso Anual Miles de S/.	Desembolso Anual Miles de \$.
1999	143	9 043	2 675
2000	405	25 945	7 434
2001	1 409	81 988	23 358
2002	3 588	238 379	70 845
2003	6 832	443 932	134 262
2004	7 960	570 612	172 737
2005	9 205	716 051	216 955
2006	5 749	431 847	130 064
2007	3 389	197 640	62 820
2008	4 396	78 614	27 066
<b>TOTAL</b>	<b>43 076</b>	<b>2 794 051</b>	<b>848 216</b>

Fuente: Fondo Mivivienda S.A.



## CRÉDITOS OTORGADOS POR EL BANCO DE MATERIALES: 2000 - 2007

Año	Número de Préstamos	Población Beneficiada (Habitantes)	Monto Otorgado (Millones US dólares)	Monto Otorgado (Millones Nuevos soles)
2000	30 923	72 051	32.2	112.4
2001	28 146	65 580	52.8	182.6
2002	18 337	42 725	43.6	153.4
2003	19 233	44 813	51.3	178.8
2004	16 767	39 067	59.3	195.8
2005	7 061	16 452	35.8	119.3
2006	21 593	50 312	83.2	266.4
2007	14 794	34 470	66.5	212.8

Fuente: Banco de Materiales.